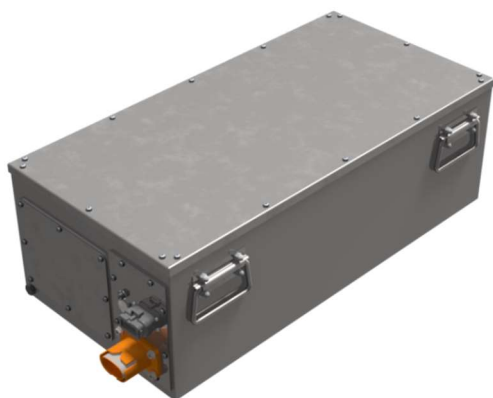


CAMPI DI APPLICAZIONE

L'ÆNERBOX® è in grado di soddisfare ogni tipo di esigenza per impianti di storage, di backup e movimentazione di AGV, massimizzandone l'utilizzo con significativi benefici in relazione alle sue elevate prestazioni in termini di sicurezza e stoccaggio.

FCO-048-120-TCC

Accumulatore LiFePO4 48V 120 Ah



Costruito con 30 celle LiFePO4 ad alte prestazioni che conferiscono a questo accumulatore una densità energetica pari a 84Wh/kg ed una potenza continua in scarica pari a 7,2 kW.

La FJO-048-120-TCC ha un BMS sviluppato da Archimede Energia per il controllo (temperature, tensioni e corrente) e la gestione completa (teleruttori) della batteria. Una suite di applicativi software per la gestione di tutte le funzioni, completano l'offerta.

CARATTERISTICHE TECNICHE

Tensione nominale	48 VDC
Tensione minima - massima	40,5-55,5 VDC
Capacità	120 Ah***
Energia disponibile	5,76 kWh***
Carica Standard	0,5C pari a 60A**
Carica Rapida	1C pari a 120A**
Scarica Standard	0,5C pari a 60A*
Scarica Rapida	1,35C pari a 150A*
Scarica Massima per 30s	2C pari a 240A*
BMS (Battery Management System)	✓
Temperatura di funzionamento in carica	0 ° 45° C
Temperatura di funzionamento in Scarica	-20 ° 60° C
Cicli vita	≥2000 a 80% DOD***
Auto scarica in 3 mesi	<6%*
Connessione di Potenza	Connettore FCI RCS800
Connessione di Segnale/Abilitazione	Connettore AMP TE 23P/ Opzione Monostabile o Bistabile
Contenitore	Acciaio Inox AISI304
Grado di protezione del contenitore	IP65
Interfaccia dati	CAN AE oppure CAN OPEN CIA418#
Certificazioni	EN 61000-6-2:2005 +AC:2005; EN 61000-6-4:2007 +A1:2011; EN 50581:2012
Dimensioni con maniglie e connettori (LxWxH)	774 x 375 x 265 mm##
Peso	~86 kg



* Tali prestazioni sono da considerarsi con temperatura di 25±3°C, umidità di 65±20%RH, pressione atmosferica 86kPa~106kPa.

** Fino al 85%, il restante 15% con corrente pari a 0,05C [A].

*** Tali prestazioni sono da considerarsi con temperatura di 25±3°C, umidità di 65±20%RH, pressione atmosferica 86kPa~106kPa, con corrente di scarica pari a 0,5C [A] e pausa tra carica e scarica di almeno 30 min.

La versione CAN OPEN CIA418 può essere richiesta solo in caso di utilizzo STAND ALONE della batteria e non in CLUSTER di più batterie.

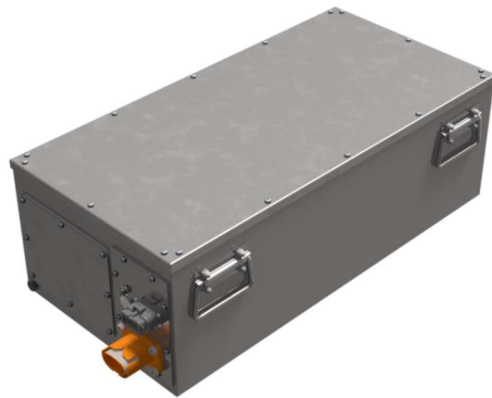
Le maniglie presenti sono in acciaio con blocco anti rotazione e servono per la sua movimentazione.

FCO-048-120-TCC

LiFePO4 48V 120 Ah Battery

APPLICATION FIELDS

The ÆNERBOX® is able to satisfy every type of requirement for storage backup, continuity group and AGV handling, maximizing its use with significant benefits in relation to its high performance in terms of security and storage.



Assembled with 30 high performance LiFePO4 cells gives this accumulator an energy density equal to 38Wh/lbs and a continuous discharge power of 7,2 kW.

The FJO-048-120-TCC has a BMS developed by Archimede Energia for the control (temperature, voltages and current) and the complete battery management (contactors). A suite of software applications for the management of all functions complete the offers..

TECHNICAL FEATURES

Nominal voltage	48 VDC
Minimum - Maximum voltage	40,5-55,5 VDC
Capacity	120 Ah***
Available Energy	5,76 kWh***
Standard Charge	0,5C equal to 60A**
Quick Charge	1C equal to 120A**
Standard Discharge	0,5C equal to 60A*
Quick Discharge	1,35C equal to 150A*
Max Discharge for 30s	2C equal to 240A*
BMS (Battery Management System)	✓
Operating temperature in charge	0 ° 45° C
Operating temperature in discharge	-20 ° 60° C
Life cycles	≥2000 at 80% DOD***
Self-Discharge in 3 months	<6%*
Power Connection	FCI RCS800 connectors
Signals Connection /Enable	AMP TE 23P Connectors/ Monostable o Bistable option
Case	Iron steel AISI304
Degree of protection of the container	IP65
Data interface	CAN AE or CAN OPEN CIA418#
Certifications	EN 61000-6-2:2005 +AC:2005; EN 61000-6-4:2007 +A1:2011; EN 50581:2012
Dimension with handle and connectors (l x w x h)	30,47 x 14,76 x 10,43 inch##
Weight	~190 lbs



* These performances are to be considered with temperature of 25±3°C, humidity of 65±20%RH, atmospheric pressure 86kPa~106kPa.

** Up to 85%, the remaining 15% with a current of 0.05C[A].

*** These performances are to be considered with temperature of 25±3°C, humidity of 65±20%RH, atmospheric pressure 86kPa~106kPa, with discharge current equal to 0.05C[A] and pause between charge and discharge of at least 30 min.

The CAN OPEN CIA418 version can be requested only when using STAND ALONE Battery and NOT in the CLUSTER of several battery.

The handles are made of steel with anti-rotation lock and are used for its handling.

Subject to technical modifications - Archimede Energia© January2022