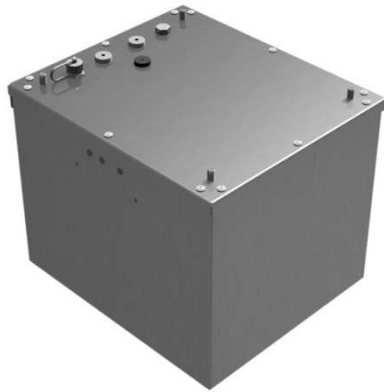


FYO-026-120-TCO

Accumulatore LiFePO4 25,6V 120Ah

DESCRIZIONE



Costruito con 16 celle LiFePO4 che conferiscono a questo accumulatore un'ampia densità energetica pari a 83Wh/kg ed una potenza continua in scarica pari a 2,3 kW. La FYO-026-120-TCO ha un BMS sviluppato da Archimede Energia per il controllo (temperature, tensioni e corrente) e la gestione completa (teleruttori) della batteria. Una suite di applicativi software per la gestione di tutte le funzioni, completano l'offerta. L'ENERBOX® realizzato è in grado di soddisfare ogni tipo di esigenza per impianti di storage, di backup e movimentazione di AGV, massimizzandone l'utilizzo con significativi benefici in relazione alle sue elevate prestazioni in termini di sicurezza e stoccaggio.

CARATTERISTICHE TECNICHE



Tensione nominale	25,6 VDC
Tensione minima - massima	21,6-29,2 VDC
Capacità	120 Ah**
Energia disponibile	3,07 kWh**
Carica Standard	0,25C pari a 30A**
Carica Rapida	0,5C pari a 60A**
Scarica Standard	0,25C pari a 30A*
Scarica Rapida	0,75C pari a 90A*
Scarica Massima per 30s	1C pari a 120A*
BMS (Battery Management System)	✓
Temperatura di funzionamento in carica	0 - 45° C
Temperatura di funzionamento in Scarica	-20 - 60° C
Cicli vita	≥2000 a 80% DOD***
Auto scarica in 3 mesi	<6%*
Connessione di Potenza	Connettore APP SB50 Grigio
Connessione di Segnale/Abilitazione	Connettore AMP 8P Volante/--
Contenitore	Acciaio Inox AISI304
Grado di protezione del contenitore	IP54
Interfaccia dati	CAN AE oppure CAN OPEN CIA418#
Certificazioni	EN 61000-6-2:2005 +AC:2005; EN 61000-6-4:2007 +A1:2011; EN 50581:2012
Dimensioni con maniglie e connettori (l x w x h)	335 x 290 x 315 mm##
Peso	~37 kg

* Tali prestazioni sono da considerarsi con temperatura di 25 ± 3°C, umidità di 65±20%RH, pressione atmosferica 86kPa-106kPa.

** Fino al 85%, il restante 15% con corrente pari a 0,05C [A].

*** Tali prestazioni sono da considerarsi con temperatura di 25 ± 3°C, umidità di 65±20%RH, pressione atmosferica 86kPa-106kPa, con Corrente di scarica pari a 0,5C [A] e pausa tra carica e scarica di almeno 30 min.

La versione CAN OPEN CIA418 può essere richiesta solo in caso di utilizzo STAND ALONE della batteria e non in CLUSTER di più batterie.

La batteria può essere movimentata tramite golfari da avvitare ai perni presenti sul coperchio.

FYO-026-120-TCO LiFePO4 25,6V 120Ah Battery

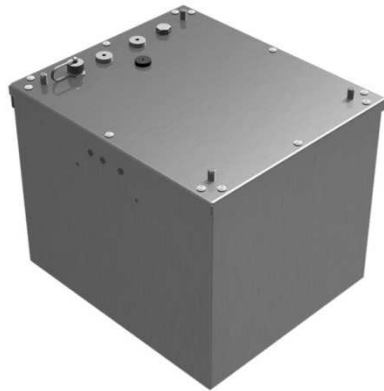
DESCRIPTION

Assembled with 16 LiFePO4 cells gives this accumulator wide energy density equal to 37Wh/lbs and a continuous discharge power of 2,3 kW.

The FYO-026-120-TCO has a BMS developed by Archimede Energia for the control (temperature, voltages and current) and the complete battery management (contactors).

A suite of software applications for the management of all functions complete the offers.

L'ENERBOX® realized is able to satisfy every type of requirement for storage backup, continuity group and AGV handling, maximizing its use with significant benefits in relation to its high performance in terms of security and storage.



TECHNICAL FEATURES



Nominal voltage	25,6 VDC
Minimum - Maximum voltage	21,6-29,2 VDC
Capacity	120 Ah***
Available Energy	3,07 kWh***
Standard Charge	0,25C equal to 30A**
Quick Charge	0,5C equal to 60A**
Standard Discharge	0,25C equal to 30A*
Quick Discharge	0,75C equal to 90A*
Max Discharge for 30s	1C equal to 120A*
BMS (Battery Management System)	✓
Operating temperature in charge	0 · 45° C
Operating temperature in discharge	-20 · 60° C
Life cycles	≥2000 at 80% DOD***
Self-Discharge in 3 months	<6%*
Power Connection	APP SB50 Grey connectors
Signals Connection /Enable	AMP 8P Plug/--
Case	Iron Steel AISI304
Degree of protection of the container	IP54
Data interface	CAN AE or CAN OPEN CIA418#
Certifications	EN 61000-6-2:2005 +AC:2005; EN 61000-6-4:2007 +A1:2011; EN 50581:2012
Dimension with handle and connectors (l x w x h)	13,18 x 11,41 x 12,40 inch##
Weight	~82 lbs

* These performances are to be considered with temperature of 25±3°C, humidity of 65±20%RH, atmospheric pressure 86kPa~106kPa.

** Up to 85%, the remaining 15% with a current of 0.05C[A].

***These performances are to be considered with temperature of 25±3°C, humidity of 65±20%RH, atmospheric pressure 86kPa~106kPa, with discharge current equal to 0.05C[A] and pause between charge and discharge of at least 30 min.

The CAN OPEN CIA418 version can be requested only when using STAND ALONE Battery and NOT in the CLUSTER of several battery.

The battery can be moved using the eyebolts to be screwed to the pins on the cover.

Subject to technical modifications - Archimede Energia® Agosto 2019

ARCHIMEDE ENERGIA S.r.l.