

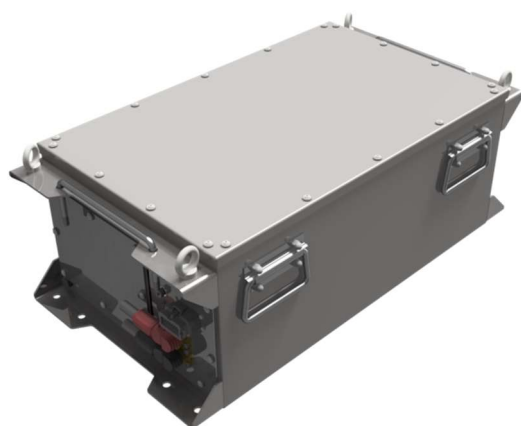
CAMPI DI APPLICAZIONE

L'ENERBOX® è in grado di soddisfare ogni tipo di esigenza per impianti di storage, di backup e movimentazione di cingolati elettrici, massimizzandone l'utilizzo con significativi benefici in relazione alle sue elevate prestazioni in termini di sicurezza e stoccaggio.



PJO-048-150-TCY

Accumulatore LiNMC 48,1V 150Ah



Costruito con 39 celle LiNMC ad alte prestazioni che conferiscono a questo accumulatore una densità energetica pari a 114Wh/kg ed una potenza continua in scarica pari a 8,66 kW.

La PJO-048-150-TCY ha un BMS sviluppato da Archimede Energia per il controllo (temperature, tensioni e corrente) e la gestione completa (teleruttori) della batteria. Una suite di applicativi software per la gestione di tutte le funzioni, completano l'offerta.

CARATTERISTICHE TECNICHE

| | |
|--|--|
| Tensione nominale | 48,1 VDC |
| Tensione minima - massima | 38,4-54,6 VDC |
| Capacità | 150 Ah*** |
| Energia disponibile | 7,22kWh*** |
| Carica Standard | 0,5C pari a 75A** |
| Carica Rapida | 1C pari a 150A** |
| Scarica Standard | 0,5C pari a 75A* |
| Scarica Rapida | 1,2C pari a 180A* |
| Scarica Massima per 30s | 1,5C pari a 225A* |
| BMS (Battery Management System) | ✓ |
| Temperatura di funzionamento in carica | -20 • 45° C |
| Temperatura di funzionamento in Scarica | -20 • 60° C |
| Cicli vita | ≥2000 a 80% DOD*** |
| Auto scarica in 3 mesi | <6%* |
| Connessione di Potenza | SURLOK(x2)R+(cod.SLPIRBTPSR1) B-(cod.SLPIRBTPSB1) |
| Connessione di Segnale/Abilitazione | AMP TE 23P Automotive |
| Contenitore | Acciaio Inox AISI304 |
| Grado di protezione del contenitore | IP64 |
| Interfaccia dati | CAN AE oppure CAN OPEN CIA418# |
| Certificazioni | EN 61000-6-2:2005 +AC:2005; EN 61000-6-4:2007 +A1:2011; EN 50581:2012 |
| Dimensioni con maniglie e connettori (LxWxH) | 685 x 375 x 265 mm## |
| Peso | ~76 kg |

* Tali prestazioni sono da considerarsi con temperatura di 25±3°C, umidità di 65±20%RH, pressione atmosferica 86kPa~106kPa.

** Fino al 85%, il restante 15% con corrente pari a 0,05C [A].

*** Tali prestazioni sono da considerarsi con temperatura di 25±3°C, umidità di 65±20%RH, pressione atmosferica 86kPa~106kPa, con corrente di scarica pari a 0,5C [A] e pausa tra carica e scarica di almeno 30 min.

La versione CAN OPEN CIA418 può essere richiesta solo in caso di utilizzo STAND ALONE della batteria e non in CLUSTER di più batterie.

Le maniglie della batteria sono in acciaio con blocco anti rotazione e servono per la sua movimentazione. I particolari saldati sul contenitore fungono da fissaggio per molteplici strutture e/o movimentazione tramite golfari.

APPLICATION FIELDS

L'ENERBOX[®] is able to satisfy every type of requirement for storage, backup and electric crawler handling, maximizing its use with significant benefits in relation to its high performance in terms of security and storage.

PJO-048-150-TCY

LiNMC 48,1V 150Ah Battery



Assembled with 39 high performance LiNMC cells gives this accumulator an energy density equal to 51,54Wh/lbs and a continuous discharge power of 8,66 Kw.

The PJO-048-150-TCY has a BMS developed by Archimede Energia for the control (temperature, voltages and current) and the complete battery management (contactors). A suite of software applications for the management of all functions complete the offers.

TECHNICAL FEATURES

| | |
|--|--|
| Nominal voltage | 48,1 VDC |
| Minimum - Maximum voltage | 38,4-54,6 VDC |
| Capacity | 150 Ah*** |
| Available Energy | 7,22kWh*** |
| Standard Charge | 0,5C equal to 75A** |
| Quick Charge | 1C equal to 150A** |
| Standard Discharge | 0,5C equal to 75A* |
| Quick Discharge | 1,2C equal to 180A* |
| Max Discharge for 30s | 1,5C equal to 225A* |
| BMS (Battery Management System) | ✓ |
| Operating temperature in charge | -20 °C • 45° C |
| Operating temperature in discharge | -20 °C • 60° C |
| Life cycles | ≥2000 at 80% DOD*** |
| Self-Discharge in 3 months | <6%* |
| Power Connection | SURLOK(x2)R+(cod.SLPIRBTPSR1) B-(cod.SLPIRBTPSB1) |
| Signals Connection /Enable | AMP TE 23P Automotive |
| Case | Iron Steel AISI304 |
| Degree of protection of the container | IP64 |
| Data interface | CAN AE or CAN OPEN CIA418# |
| Certifications | EN 61000-6-2:2005 +AC:2005; EN 61000-6-4:2007 +A1:2011; EN 50581:2012 |
| Dimension with handle and connectors (l x w x h) | 26,96 x 14,76 x 10,43 inch## |
| Weight | ~138 lbs |



* These performances are to be considered with temperature of 25±3°C, humidity of 65±20%RH, atmospheric pressure 86kPa~106kPa.

** Up to 85%, the remaining 15% with a current of 0.05C[A].

*** These performances are to be considered with temperature of 25±3°C, humidity of 65±20%RH, atmospheric pressure 86kPa~106kPa, with discharge current equal to 0.05C[A] and pause between charge and discharge of at least 30 min.

The CAN OPEN CIA418 version can be requested only when using STAND ALONE Battery and NOT in the CLUSTER of several battery.

The handles on the battery are made of steel with anti-rotation lock and are used for its handling. The details welded on the container act as fastening for multiple structures and / or handling by means of eyebolts.

Subject to technical modifications - Archimede Energia© January 2022