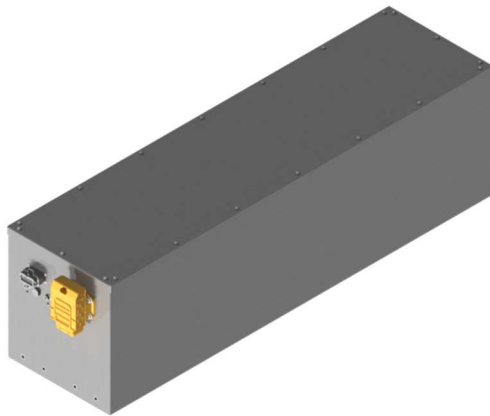


PJO-178-100-TCT

Accumulatore LiNMC 177,6V 100Ah

DESCRIZIONE

Costruito con 96 celle LiNMC ad alte prestazioni che conferiscono a questo accumulatore una densità energetica pari a 126Wh/kg ed una potenza continua in scarica pari a 26,64 kW. La PJO-178-100-TCT ha un BMS sviluppato da Archimede Energia per il controllo (temperature, tensioni e corrente) e la gestione completa (teleruttori) della batteria. Una suite di applicativi software per la gestione di tutte le funzioni, completano l'offerta. L'ENERBOX® è in grado di soddisfare ogni tipo di esigenza per impianti di storage, di backup e movimentazione di barche elettriche o ibride, massimizzandone l'utilizzo con significativi benefici in relazione alle sue elevate prestazioni in termini di sicurezza e stoccaggio.



CARATTERISTICHE TECNICHE



Tensione nominale	177,6 VDC
Tensione minima - massima	153,6-206,4 VDC
Capacità	100 Ah***
Energia disponibile	17.76 kWh***
Carica Standard	0,5C pari a 50A**
Carica Rapida	1C pari a 100A**
Scarica Standard	1C pari a 100A*
Scarica Rapida	1,5C pari a 150A*
Scarica Massima per 30s	2C pari a 200A*
BMS (Battery Management System)	✓
Temperatura di funzionamento in carica	-20 · 45° C
Temperatura di funzionamento in Scarica	-20 · 60° C
Cicli vita	≥2000 a 80% DOD***
Auto scarica in 3 mesi	<6%*
Connessione di Potenza	FCI RCS890
Connessione di Segnale/Abilitazione	AMP TE 23P Automotive
Contenitore	Acciaio Inox AISI304
Grado di protezione del contenitore	IP64
Interfaccia dati	CAN AE oppure CAN OPEN CIA418#
Certificazioni	EN 61000-6-2:2005 +AC:2005; EN 61000-6-4:2007 +A1:2011; EN 50581:2012
Dimensioni con maniglie e connettori (l x w x h)	1158 x 310 x 330 mm##
Peso	~140 kg

* Tali prestazioni sono da considerarsi con temperatura di 25 ± 3°C, umidità di 65±20%RH, pressione atmosferica 86kPa-106kPa.

** Fino al 85%, il restante 15% con corrente pari a 0,05C [A].

*** Tali prestazioni sono da considerarsi con temperatura di 25 ± 3°C, umidità di 65±20%RH, pressione atmosferica 86kPa-106kPa, con Corrente di scarica pari a 0,5C [A] e pausa ~~taccata~~ e scarica di almeno 30 min.

La versione CAN OPEN CIA418 può essere richiesta solo in caso di utilizzo STAND ALONE della batteria e non in CLUSTER di più batterie.

La batteria è dotata di inserti ciechi per avvitare eventuali piastre o golfari per la movimentazione.

Con riserva di modifiche tecniche - Archimede Energia© Maggio 2021

ARCHIMEDE ENERGIA S.r.l.

Via dell'Industria, 15 - 28924 Verbania (VB)
P.IVA/C.F. IT 03313010963

T. 0323 586222
F. 0323 583066

info@archimede-energia.com
www.archimede-energia.com

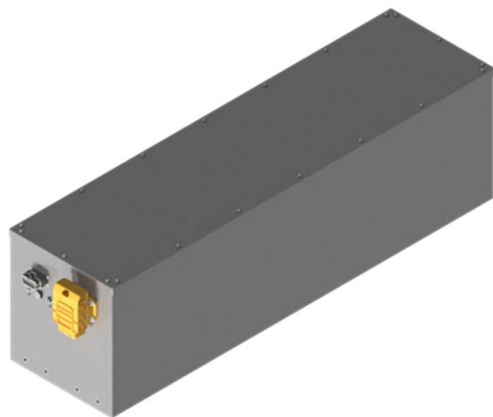


Certificate no. IT256163

PJO-178-100-TCT LiNMC 177,6V 100Ah Battery

DESCRIPTION

Assembled with 96 high performance LiNMC cells gives this accumulator an energy density equal to 58Wh/lbs and a continuous discharge power of 26,64 kW. The PJO-178-100-TCT has a BMS developed by Archimede Energia for the control (temperature, voltages and current) and the complete battery management (contactors). A suite of software applications for the management of all functions complete the offers. L'ENERBOX® is able to satisfy every type of requirement for storage, backup and handling of Hybrid and electric boats, maximizing its use with significant benefits in relation to its high performance in terms of security and storage.



TECHNICAL FEATURES



Nominal voltage	177,6 VDC
Minimum - Maximum voltage	153,6-206,4 VDC
Capacity	100 Ah***
Available Energy	17,76 kWh***
Standard Charge	0,5C equal to 50A**
Quick Charge	1C equal to 100A**
Standard Discharge	1C equal to 100A*
Quick Discharge	1,5C equal to 150A*
Max Discharge for 30s	2C equal to 200A*
BMS (Battery Management System)	✓
Operating temperature in charge	-20 · 45° C
Operating temperature in discharge	-20 · 60° C
Life cycles	≥2000 at 80% DOD***
Self-Discharge in 3 months	<6%*
Power Connection	FCI RCS 890
Signals Connection /Enable	AMP TE 23P Automotive
Case	Iron Steel AISI304
Degree of protection of the container	IP64
Data interface	CAN AE or CAN OPEN CIA418#
Certifications	EN 61000-6-2:2005 +AC:2005; EN 61000-6-4:2007 +A1:2011; EN 50581:2012
Dimension with handle and connectors (l x w x h)	45,59 x 12,20 x 12,99 inch##
Weight	~309 lbs

* These performances are to be considered with temperature of 25±3°C, humidity of 65±20%RH, atmospheric pressure 86kPa~106kPa.

** Up to 85%, the remaining 15% with a current of 0.05C[A].

*** These performances are to be considered with temperature of 25±3°C, humidity of 65±20%RH, atmospheric pressure 86kPa~106kPa, with discharge current equal to 0.05C[A] and pause between charge and discharge of at least 30 min.

The CAN OPEN CIA418 version can be requested only when using STAND ALONE Battery and NOT in the CLUSTER of several battery.

The battery is equipped with blind inserts to screw any plates or eyebolts for handling

Subject to technical modifications - Archimede Energia© May 2021

ARCHIMEDE ENERGIA S.r.l.